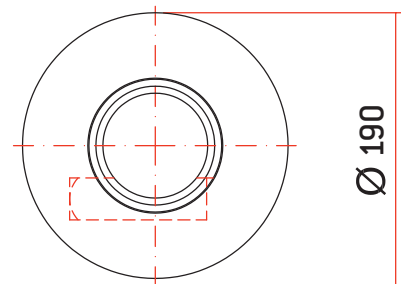
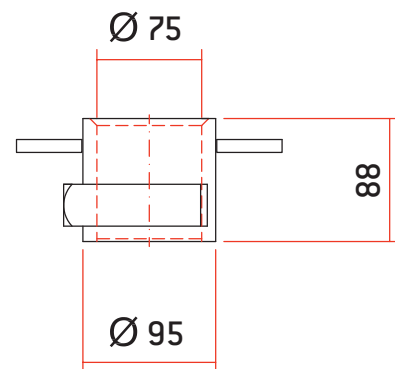


CANDADOS PARA EL TRANSPORTE

Modelo KING-PIN-AP

- Cuerpo de acero con baño de cataforesis y pintura
- Bombillo en acero inoxidable (AISI 303)
- KING-PIN-AP: Apertura y cierre con llave



MODELO	CÓDIGO	PESO (g)	LLAVE Mod. TS
KING-PIN-AP	AACD0080	3.104	2