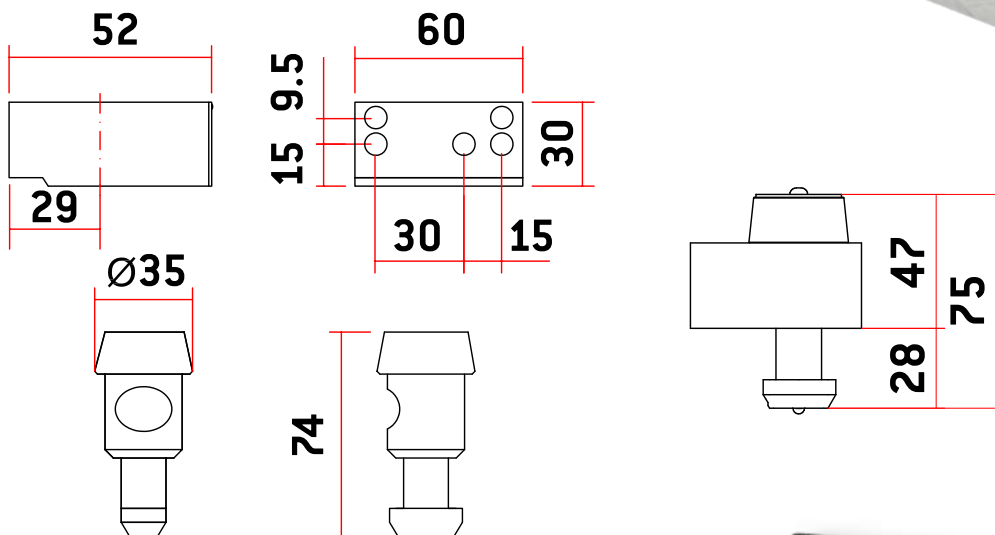
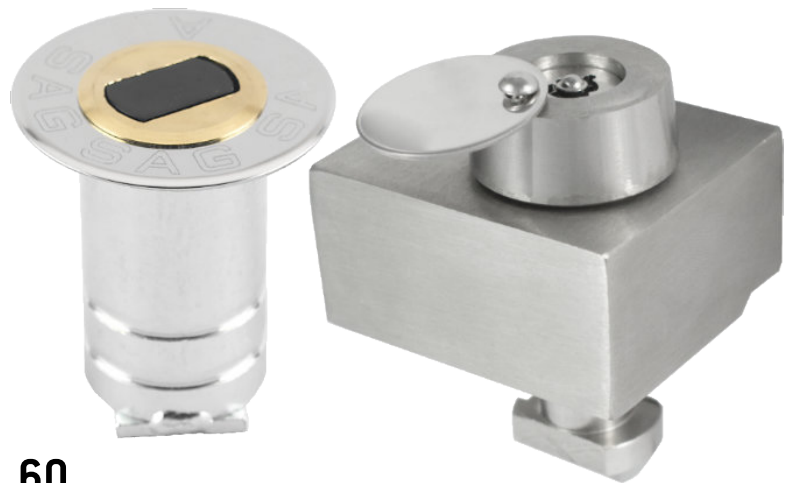


SERRURES DE RIDEAU MÉTALLIQUE: PLANCHER ENROULABLE

Modèle CP4N

- Corps en acier inoxydable (AISI 303)
- Barillet et clés en acier inoxydable (AISI 303)
- CP4N: Ouverture et fermeture avec clé



MODÈLE	CODE	POIDS (g)	CLÉ MOD. TS
CP4N	AACS0044	1.896	2
TÊTIÈRE CP4N	AACZ0043	1.388	2